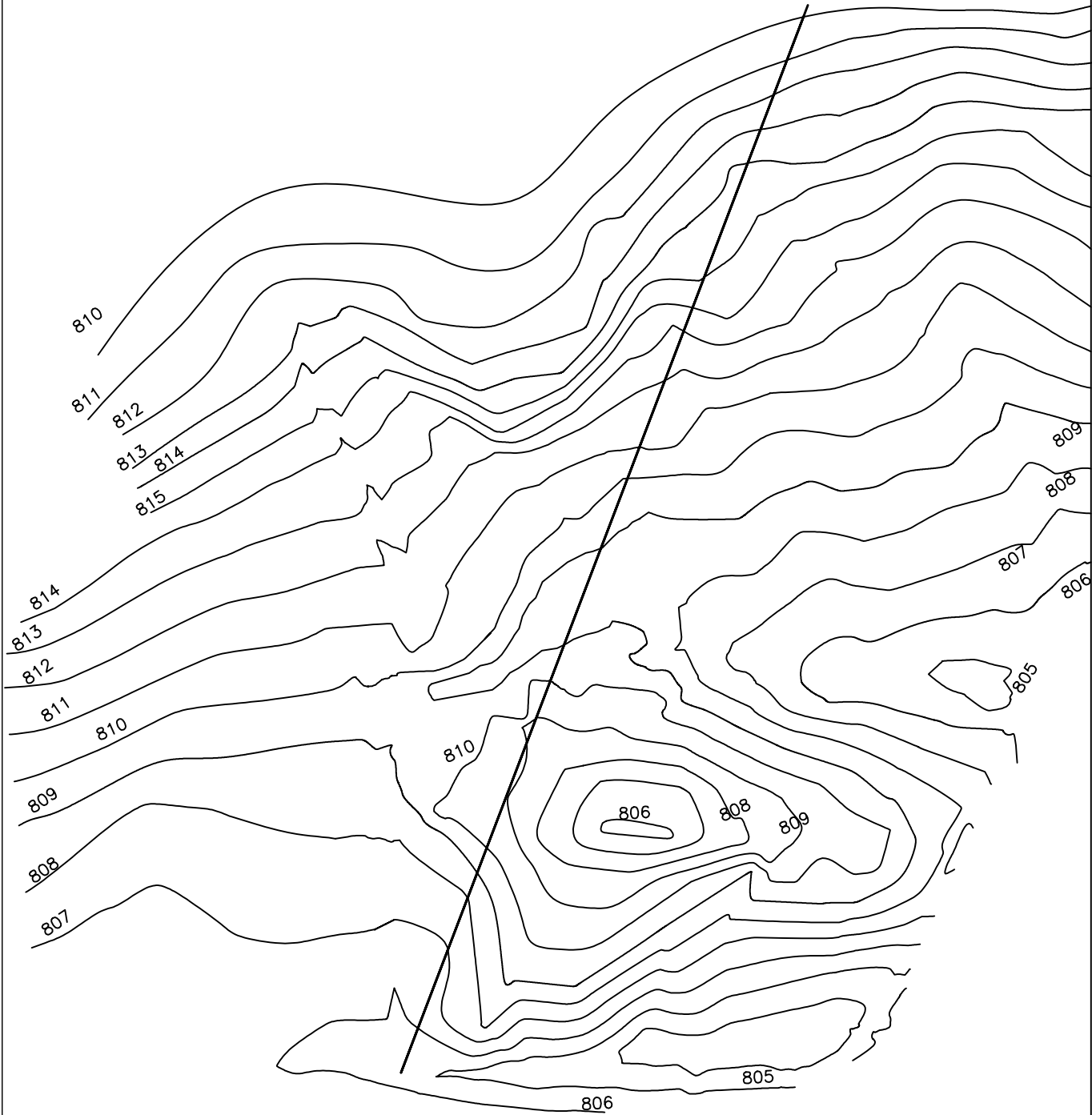


Dadas una superficie topográfica y la proyección de un camino horizontal, determinar las proyecciones de las áreas de desmonte y terraplén, considerando el ángulo de talud del terraplén igual a 45° y el del talud de desmonte de 60° . Cota del camino 810 m.
 Calcular analítica y gráficamente los intervalos. Considerar la unidad igual a 10 mm.



Universidad Nacional de San Juan Facultad de Ingeniería		Dibujo y Sistemas de Representación				Fecha	Revisó
Alumno	Registro	Espec.	Grupo	TP N°	SUPERFICIE TOPOGRÁFICA Cuadernillo de Ejercitación		