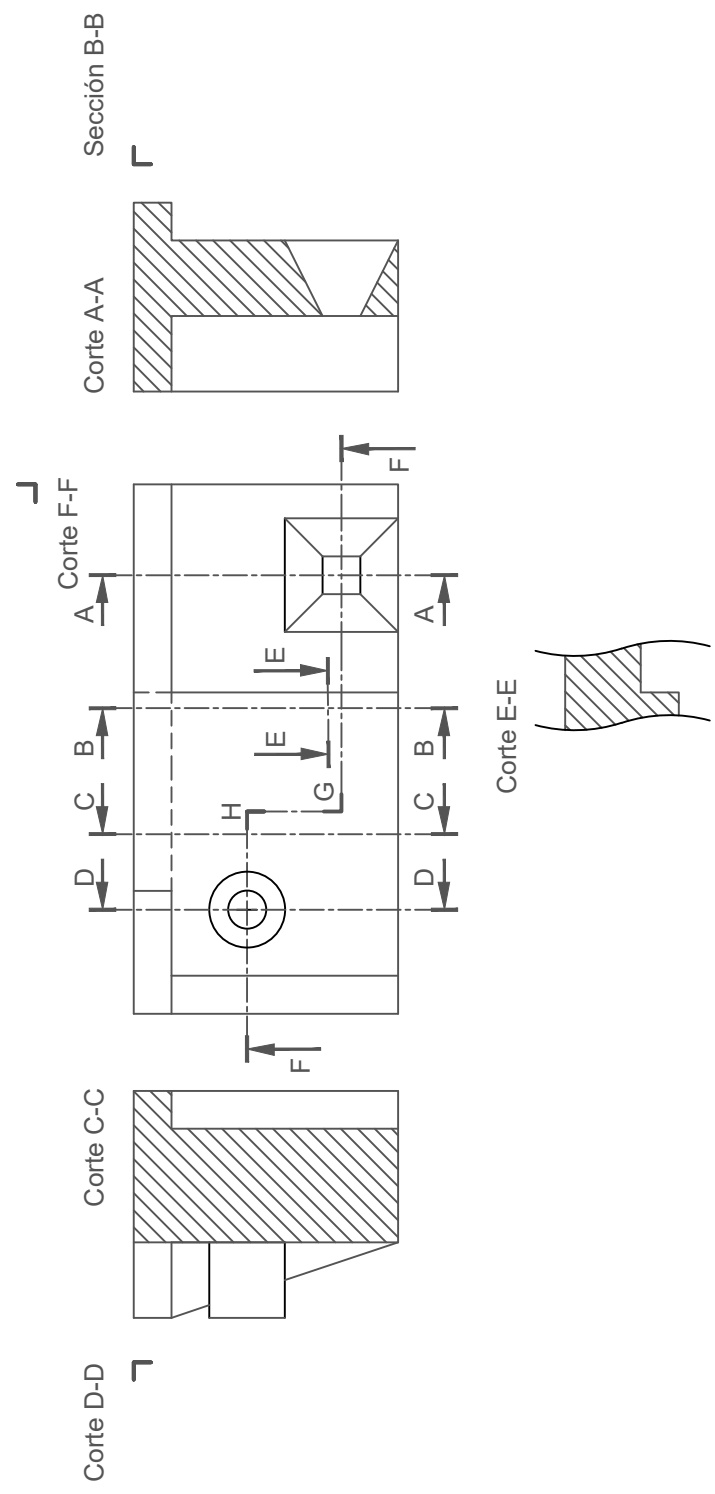
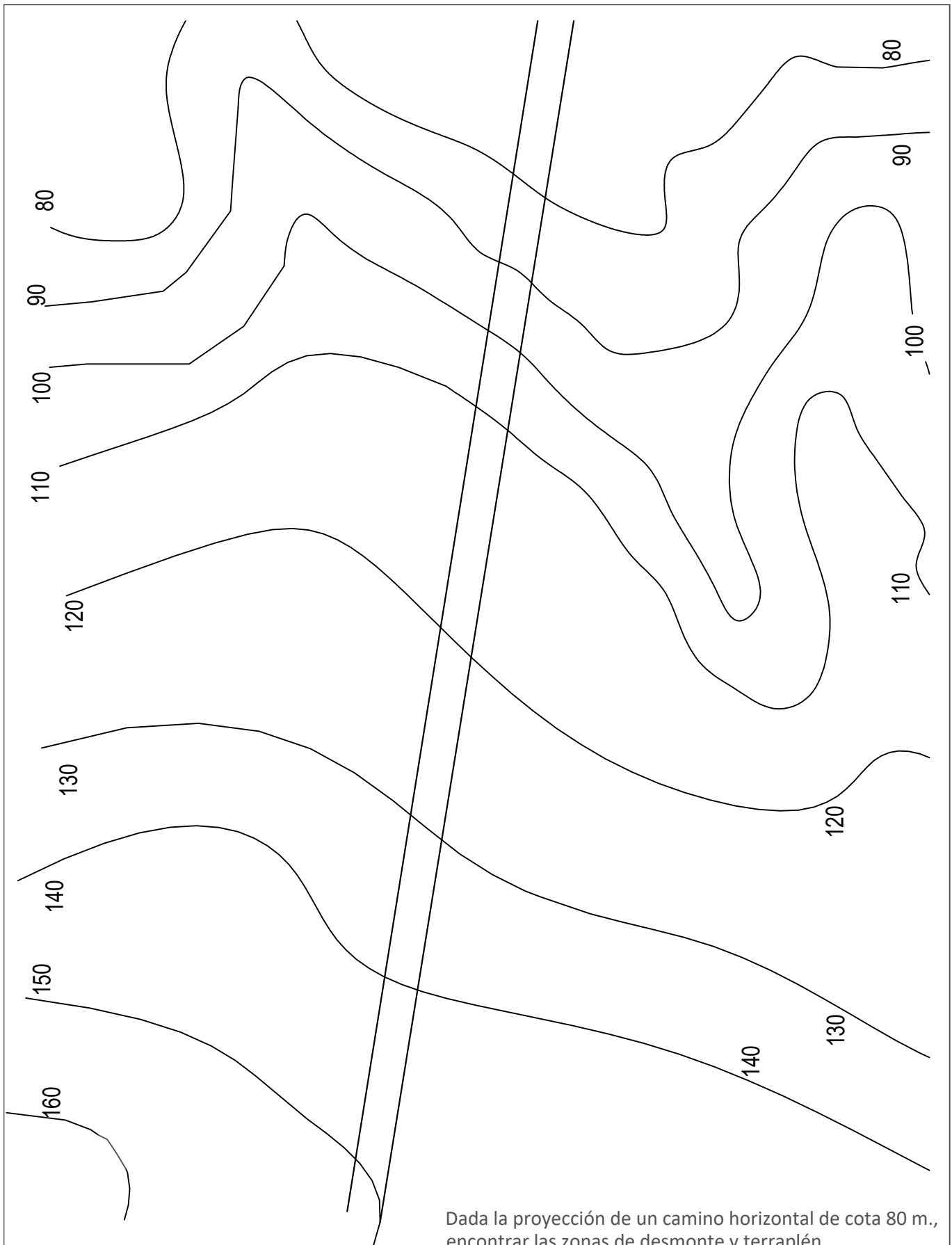


Dados una vista y tres cortes de un modelo, dibujar los cortes F-G-H-F, D-D y la sección B-B.



Universidad Nacional de San Juan Facultad de Ingeniería		Dibujo y Sistemas de Representación			
Alumno	Registro	Espec.	Grupo	Evaluación Parcial 3	
DNI:					



Dada la proyección de un camino horizontal de cota 80 m., encontrar las zonas de desmonte y terraplén. Los ángulos de los taludes son: terraplén  $45^\circ$  desmonte  $60^\circ$  Determinar los intervalos en forma analítica.

Esc. 1:1000

u

Universidad Nacional de San Juan Facultad de Ingeniería		Dibujo y Sistemas de Representación			
Alumno	Registro	Espec.	Grupo	Evaluación Parcial 3	
DNI:					